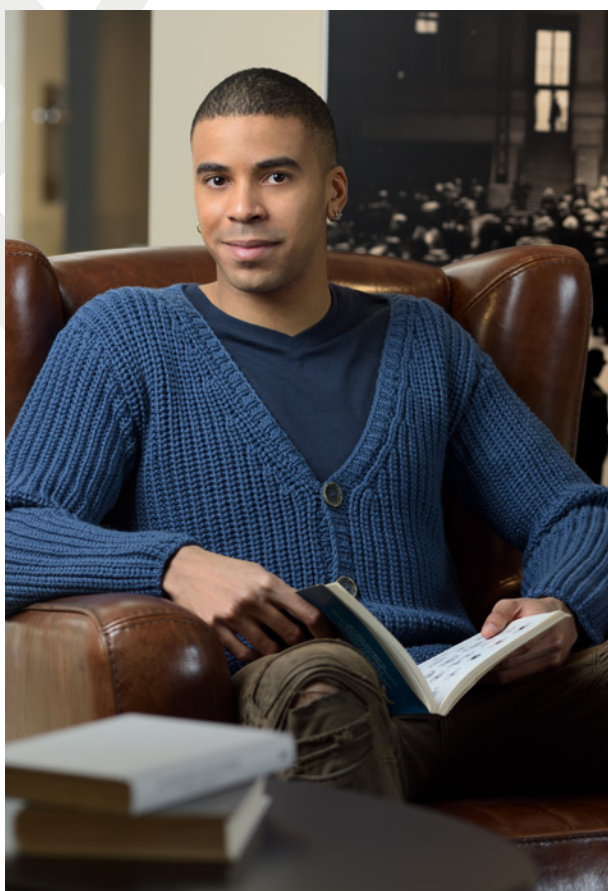


WALL STREET



Un classico maschile di grande tendenza, elegante e senza tempo, un must-have per i mesi più freddi. Wall Street è un cardigan dal design semplice e pulito, magnificato dalla lavorazione a maglia perlata, che ne esalta il punto e il colore. In morbido New Jersey, un filato caldo e voluminoso in pura lana merino, un evergreen dal carattere deciso ed estremamente versatile.



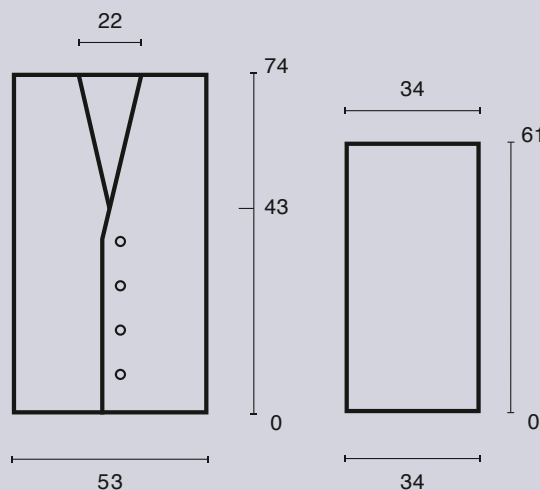
Filato: NEW JERSEY col. 1571 blu.

Ferri: n. 5

Peso: 820 g (17 gomitoli col. 1571 blu).

Tg. 50

Punti Utilizzati: Tubolare, Maglia Perlata, Coste 1x1.



Spiegazione Maglia Perlata:

si lavora su un numero di punti multiplo di 2+1.

1° ferro: a dritto. .

2° ferro: 1 rov., * 1 p. doppio a dir. (= puntare il ferro di destra nel ferro sotto in corrispondenza del punto successivo e lavorare 1 dir.), 1 rov.*, ripetere sempre da *a*.

3° ferro: ripetere dal 1° ferro,

(Sul rovescio del lavoro si hanno delle coste inglesi).

Campione: 10 cm x 10 cm = 8 coste perlate e 18 ferri

Taglia 50: per ogni taglia superiore o inferiore calcolare in larghezza 2 cm in più o in meno che, per il nostro campione, corrispondono a 4 punti; calcolare in altezza 2 cm in più o in meno che, per il nostro campione, corrispondono a 4 ferri.

WALL STREET



Dietro

Con il ferro n. 5 e una lana di colore contrastante avviare 84 punti e lavorare un ferro a diritto (al termine del lavoro questo ferro verrà disfatto). Con il filato New Jersey col. 1571 blu, lavorare 1 ferro a rov. e 4 ferri a **Tubolare**.

Poi lavorare a **Maglia Perlata** diminuendo 5 punti durante l'esecuzione del primo ferro. Proseguire con lo stesso numero di punti.

A 48 cm di altezza totale, per l'incavo manica, diminuire ai lati 2 p., all'interno dei primi e degli ultimi 5 punti. Proseguire con lo stesso numero di punti.

A 74 cm di altezza totale, intrecciare tutti i punti in una volta sola.

Davanti

Con il ferro n. 5 e una lana di colore contrastante avviare 40 punti e lavorare un ferro a diritto (al termine del lavoro questo ferro verrà disfatto). Con il filato New Jersey col. 1571 blu, lavorare 1 ferro a rov. e 4 ferri a **Tubolare**.

Poi lavorare a **Maglia Perlata** diminuendo 3 punti durante l'esecuzione del primo ferro. Proseguire con lo stesso numero di punti.

A 43 cm di altezza totale, per lo scollo, intrecciare all'interno dei primi 2 punti, 1 p. ogni 8 ferri per 3 volte, poi 1 p. ogni 12 ferri per 1 volta, poi ancora 1 punto ogni 16 ferri per 1 volta, 1 punto ogni 12 ferri per 1 volta, 1 punto ogni 8 ferri per 4 volte. Contemporaneamente, a 48 cm di altezza totale, per l'incavo manica, diminuire sul lato 2 p., all'interno dei primi 5 punti. Una volta terminate le diminuzioni per lo scollo, continuare con lo stesso numero di punti per 8 ferri. Quindi, a 74 cm di altezza totale, intrecciare tutti i punti in una volta sola.

Eseguire l'altro davanti allo stesso modo, ma in senso inverso.

Maniche

Con il ferro n. 5 e una lana di colore contrastante avviare 54 punti e lavorare un ferro a diritto (al termine del lavoro questo ferro verrà disfatto). Con il filato New Jersey col. 1571 blu, lavorare 1 ferro a rov. e 4 ferri a **Tubolare**.

Poi lavorare a **Maglia Perlata** diminuendo 3 punti durante l'esecuzione del primo ferro. Proseguire con lo stesso numero di punti. A cm 20 di altezza totale, aumentare 1 punto ai lati e proseguire con la stessa lavorazione. Aumentare 1 altro punto per lato a cm 40 di altezza totale, e anche a cm 50 di altezza totale (totale 3 aumenti per lato), quindi proseguire con gli stessi punti e la stessa lavorazione. A cm 61 di altezza totale, intrecciare tutti i punti in una volta sola.

CONFEZIONE

Cucire le spalle. Per il collo, con il filato New Jersey col. 1571 blu, riprendere i punti sul davanti destro, sullo scollo nuca e sul davanti sinistro, quindi lavorare a **Coste 1x1**. Sul davanti sinistro, eseguiremo 4 occhielli a distanza di 10 cm l'uno dall'altro, intrecciando due punti al secondo ferro di **Coste 1x1**, e avviandoli a nuovo al ferro successivo. Una volta eseguiti 6 ferri a **Coste 1x1**, intrecciare tutti i punti in una volta sola. Cucire i fianchi, i sottomanica e applicare le maniche. Applicare i bottoni sul davanti destro.